

11-9-27
於 京都大学

「大学で生物多様性条約は、
遵守できていますか？、管理できていますか？」

有体物管理センター
Material Management Center
マテリアルデベロップ部門
Material Development Group

深見克哉

本日の内容

有体物管理センター

1. 有体物管理センターの取り組み
2. 生物多様性条約関連の取り組み（事例紹介）
3. 今後の展開

大学に外国の生物資源が入ってくる

有体物管理センター

招聘外国人研究員
招聘教員
招聘外国人教師
研究支援推進員
非常勤講師
流動教員
受託研究員

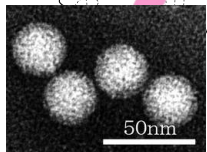
博士号

留学生
科目等履修生
聴講生
特別聴講学生
研究生

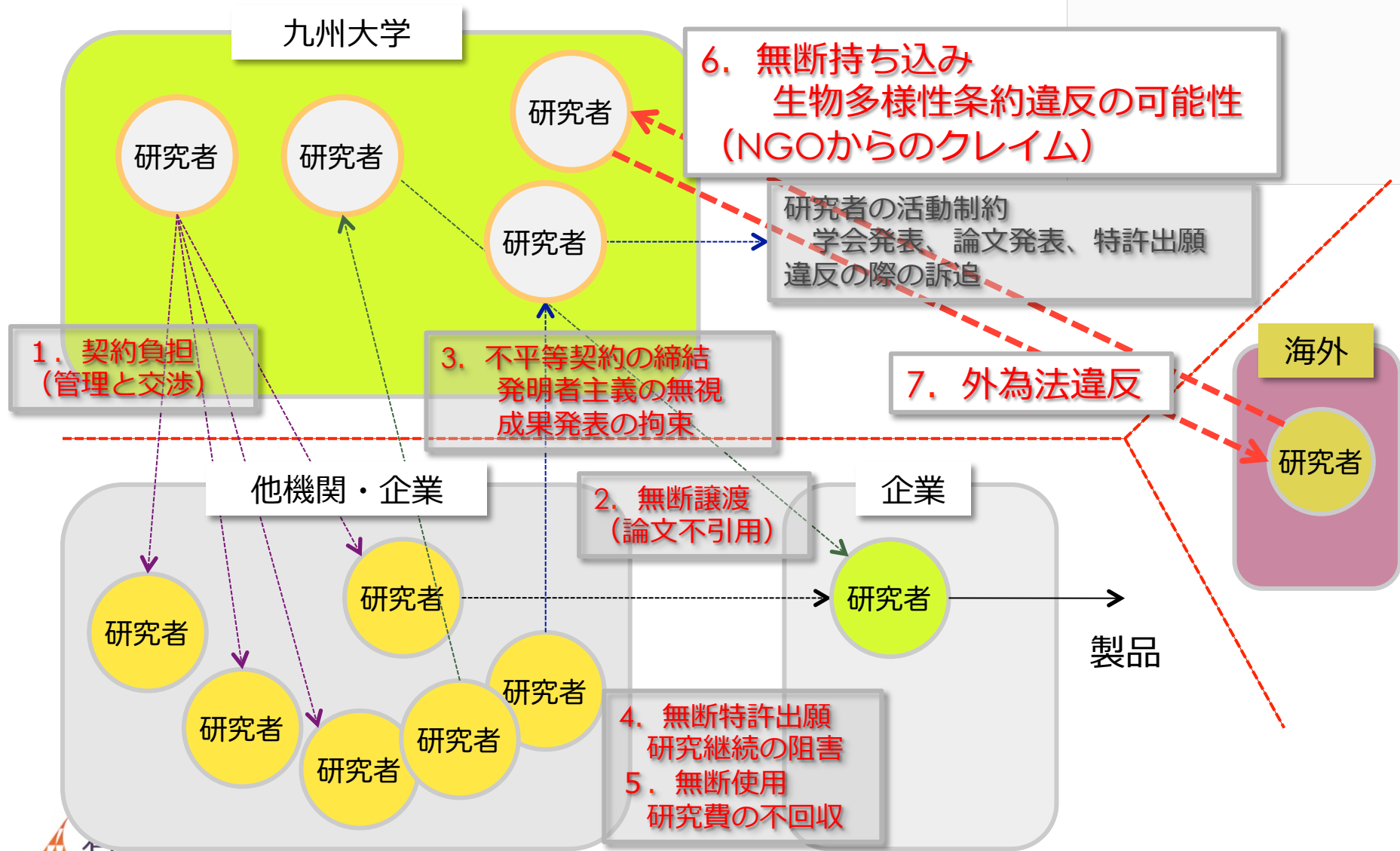
共同研究
受託研究

留学生/研究員研
究終了後
(許可無しで)
持ち出す

外国で
サンプルリング
(鞆で) 持ち込む



現状と問題点（必要性）



植物資源

動物資源

微生物資源

抗体資源

遺伝子資源

材料(化合物)資源

動物細胞資源

植物細胞資源

▶ [マテリアル検索](#)

▶ [マテリアル申請](#)

成果有体物層
マテリアルの登録はこちら

▶ [生物多様性条約
相談/申請](#)

▶ [参加お申し込み](#)

2/22開催 シンポジウムへの
参加申し込みはこちらから

✉ [学内教員連絡用](#)

成果有体物の
いろいろなご相談はこちら

✉ [学外お問い合わせ](#)

学外の方はこちらから、
お問い合わせください。



更新情報

What's New

▼ [更新情報一覧へ](#)

- 2011/08/03 (H23) 新しいマテリアルを登録しました。
[<抗体資源>](#)
anti-DunaliellaCDPK antibody
anti-cowpeaCPK antibody
anti-tomato SOS3 antibody
anti-Ein3 antibody
anti-ICE1peptide antibody
- 2011/07/28 (H23) この度、当センターのURLが移動いたしました。
ブックマーク等に登録されている方は、お手数ですが変更をお願い致します。
- 2011/07/25 システムメンテナンスの都合により、下記期間中は登録・申請等ができませんのでご了承ください。
[<メンテナンス期間>](#)
2011年7月28日(木)14:00~17:00
- 2011/07/22 (H23) 新しいマテリアルを登録しました。
[<動物細胞資源>](#)
OGG1欠損マウス胎仔由来線維芽細胞株
野生型マウス胎仔由来線維芽細胞株
- 2011/07/08 新しいマテリアルを登録しました。
[<動物資源>](#)
Neil3遺伝子欠損ヘテロマウス
- 2011/05/16 新しいマテリアルを登録しました。
[<遺伝子資源>](#)
ニワトリリゾチーム遺伝子
[<動物細胞資源>](#)

有体物管理センターの 役割と必要性

有体物管理センター

1. 大学で創出された成果有体物の積極的活用
2. 有体物の移動に伴う契約の一元管理
⇒成果有体物の履歴管理
3. 契約に伴う研究者工数の軽減と人材育成



今後、

4. 海外からの生物資源の移動の管理を積極的に進めていく

海外から遺伝資源を持ち込む際には政府のPICが必要

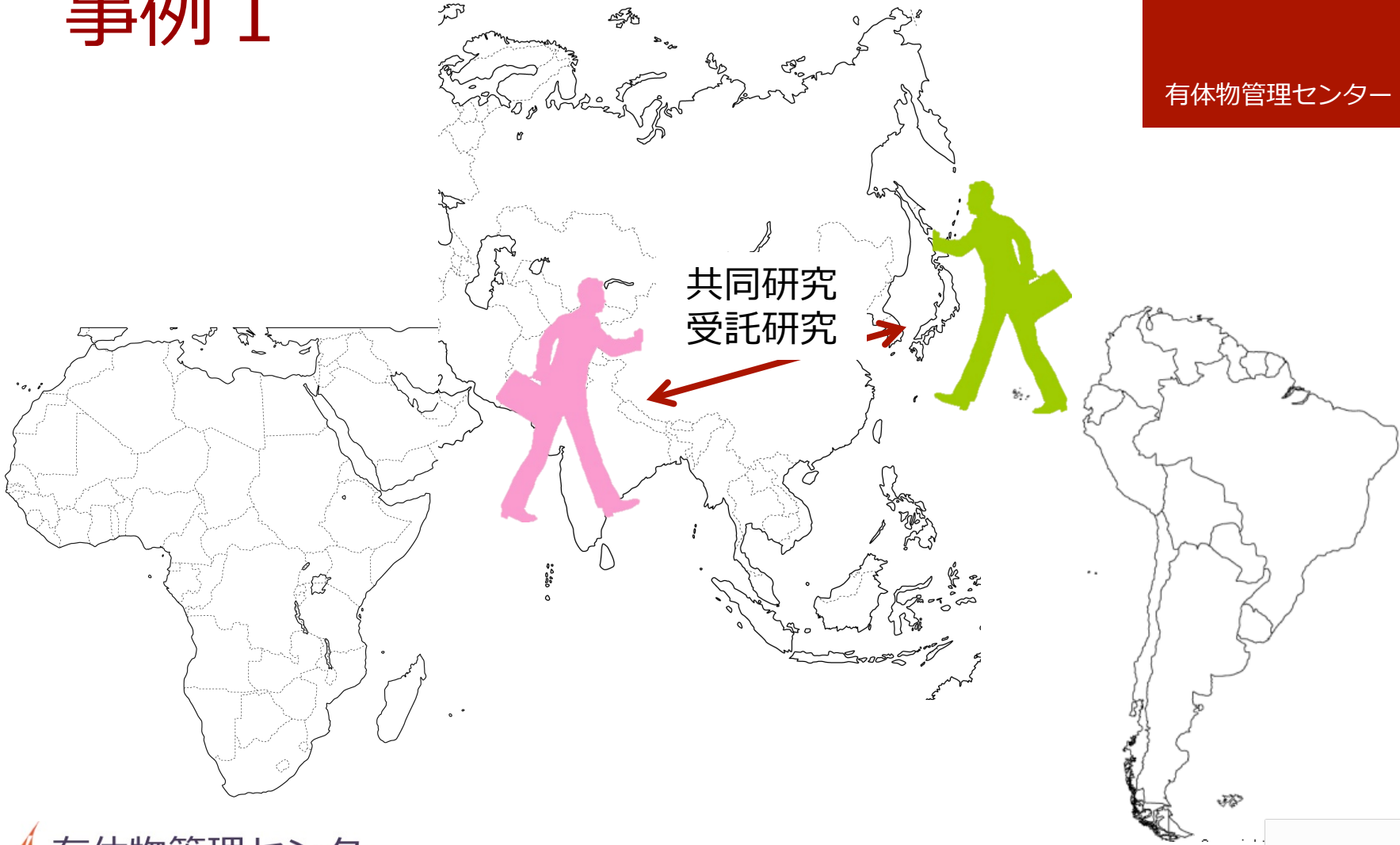
有体物管理センター

- 政府機関等の大型予算で海外との共同研究をする場合、相手国のPICとMATの同意が必要。
- もし無断で持ち込んだ場合、NGO等から風評被害にあう。
 - ⇒大学の信頼が低下。
 - ⇒取得が非常に難しい。
 - ⇒各大学が連携すべき。

そうしないと海外との研究がすべて止まってしまう危険性がある。

事例 1

有体物管理センター



事例紹介 1 (ネパール) 九大からNepalへ提案

有体物管理センター

- ネパールの生物資源（発酵食品、薬草とキノコ）を活用した研究プロジェクト

KEYWORD

1. 生物多様性/名古屋議定書に基づいた生物資源の取扱
2. 学術交流協定（政府とのMOU）
3. 産学連携のビジネスモデル

事例 2

特許出願時に出所が・・・

有体物管理センター



事例3 え〜?!

有体物管理センター

(基礎研究) 大型受託研究の例

今後の取り組み

有体物管理センター

1. 啓発
2. 大学間連携
3. 学内システム作り
(管理手法と人材育成)

大学に外国の生物資源が入ってくる

啓発

有体物管理センター

招聘外国人研究員
招聘教員
招聘外国人教師
研究支援推進員
非常勤講師
流動教員
受託研究員

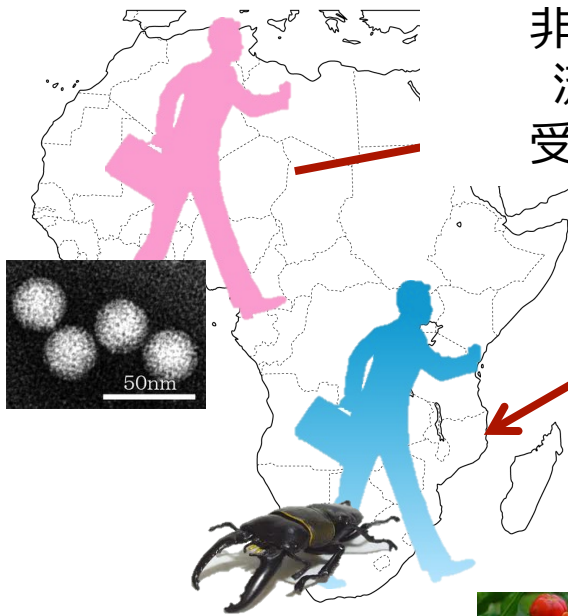
博士号

留学生
科目等履修生
聴講生
特別聴講学生
研究生

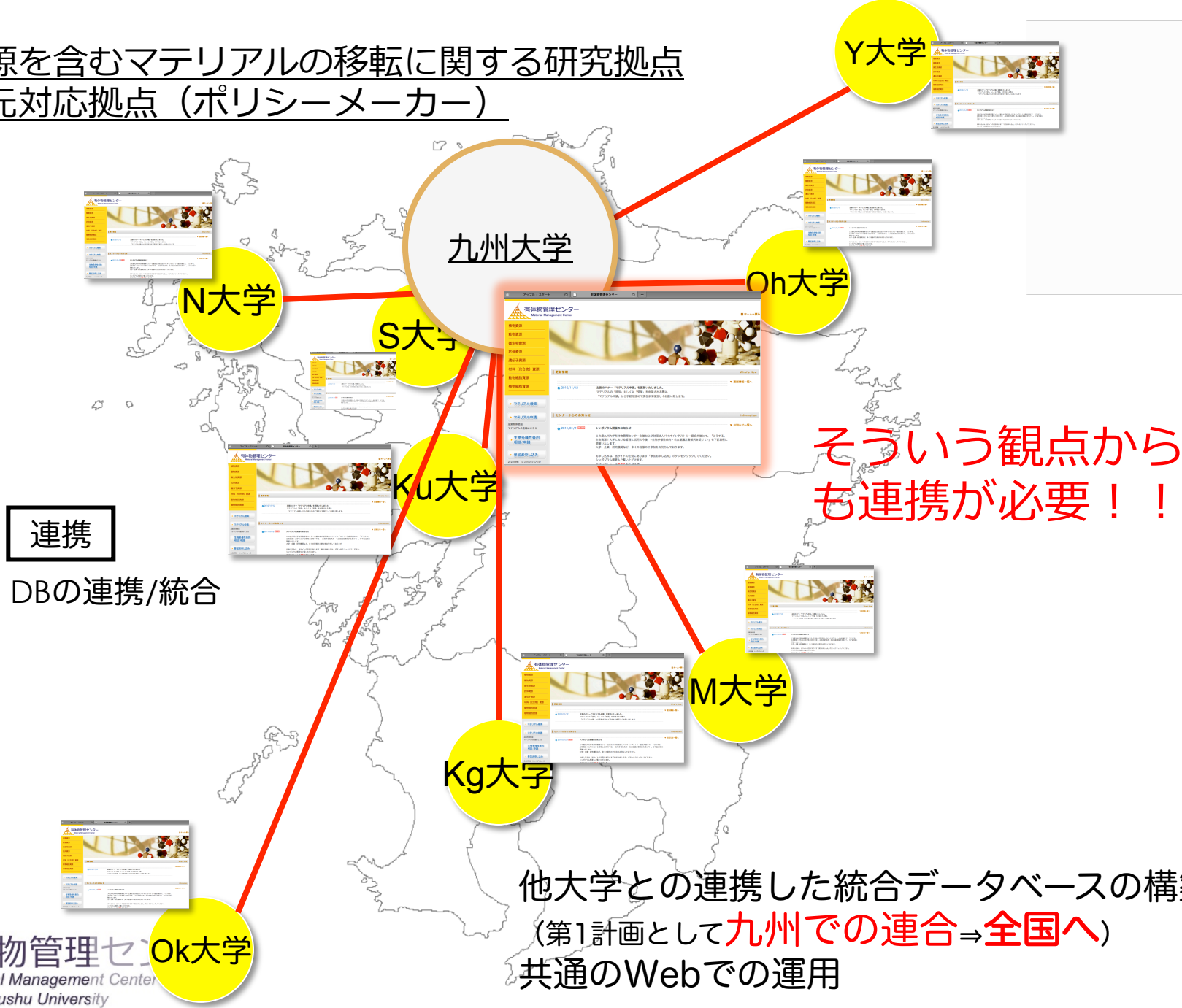
共同研究
受託研究

留学生/研究員研
究終了後
(許可無しで)
持ち出す

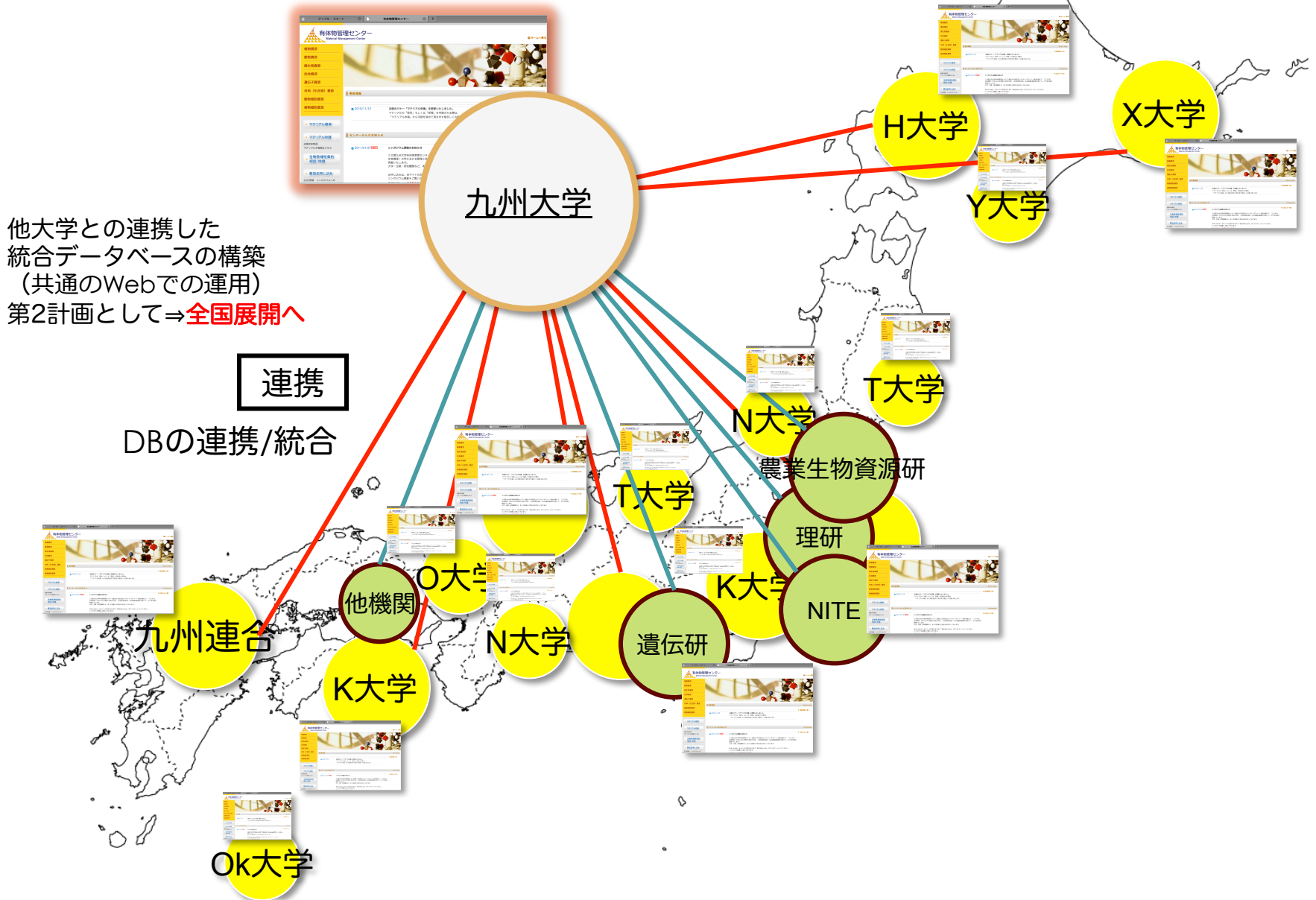
外国で
サンプルリング
(鞆で) 持ち込む



生物資源を含むマテリアルの移転に関する研究拠点
実務一元対応拠点（ポリシーメーカー）



生物資源を含むマテリアルの移転に関する研究拠点 実務一元対応拠点（ポリシーメーカー）



人材育成

新成長戦略

「成長を支えるプラットフォーム」分野

この分野の人材が不足している！！

育成すべき資質

成果有体物を用いた

- 国際的産学連携の企画力
- 国際的競争力のある研究支援
- 国際的交渉力
- 法規に関する知識

九州大学

研究者



研究者

成果有体物
(含む生物資源)

研究者



有体物管理センター
Material Management Center

植物資源
動物資源
微生物資源
抗体資源
遺伝子資源
材料（化合物）資源
動物細胞資源

国内外の契約対応
国際的交渉力
研究企画力

法規管理
データベース構築

成果有体物DB
研究・産学連携の
プラットフォームの構築

研究者

成果有体物
(含む生物資源)

研究者



研究者



生物多様性条約対応の重要性

有体物管理センター

1. 大学内の遺伝資源の出入り管理が必要になる（**管理する人材も**）
2. 海外の遺伝資源を活用した成果の場合の種々の注意すべき点の管理
⇒PIC、MAT、伝統的知識、特許、利益還元、環境保全
3. （提案）みんなで連携 **（大学間連携）**
⇒共通プラットフォームの構築（国際産学連携のプラットフォーム）



しっかり取り組めば、
ビジネスチャンス！
研究の伸展と産学連携の
Know How の蓄積！

是非このWEBシステムを
一緒に活用してみませんか。

ご静聴有り難うございました。

E-mail kfukami@mmc.kyushu-u.ac.jp

Tel 092-642-7130